

Nombre:

Curso:

Fecha:

## Democracia

La democracia es una forma de gobierno donde las personas participan activamente para elegir a sus gobernantes a través de un proceso de votación. Supongamos, por ejemplo, que vamos a elegir un presidente o un alcalde. El proceso para esto puede ser simple, el candidato con más votos es elegido.

Normalmente, cada uno de los candidatos pertenecen a un partido político, que es un grupo de personas con un objetivo o ideas comunes. El candidato electo debe cumplir con ciertas condiciones, como una edad mínima y estar calificado para el puesto. Pero la democracia no solo se encuentra en la esfera política. Hay otras situaciones donde también es utilizada.

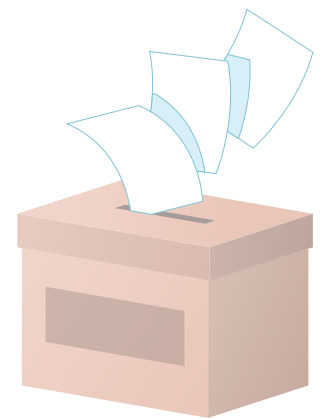
En la vida cotidiana hacemos uso de la democracia a través de la participación, el diálogo, la votación y el consenso. Por ejemplo, en la familia cuando entre todos eligen qué cenar o a dónde ir de vacaciones, o en el salón de clases cuando se trabaja en equipo hay que decidir cómo se llamará el grupo y los roles que asumirá cada uno.

Para que la democracia funcione, debemos tener en cuenta que es necesario respetar las leyes y normas de una sociedad. Esto no solo nos permite vivir en paz, sino también respetando las leyes nos respetamos a nosotros mismos. Las leyes o regulaciones nos permiten usar nuestros derechos y nos recuerdan nuestras obligaciones.

Al cumplir con nuestras obligaciones, contribuimos al orden de nuestra sociedad a medida que nos hacemos cargo de nuestras responsabilidades.

### ◆ Algunas características de la democracia:

- Respeto por la diversidad
- Reconocimiento de múltiples perspectivas
- Trabajo en equipo
- Responsabilidad personal
- Respeto a las leyes
- Participación
- Diálogo
- Comunicación



Llegar a acuerdos o tomar decisiones no es fácil. Por lo tanto, respetar a los demás y comprender que cada uno de nosotros tiene un punto de vista diferente nos permite alcanzar acuerdos y consensos de manera específica y organizada. Es necesario tener en cuenta ese diálogo, porque es uno de los elementos más importantes a la hora de comunicarse y tomar buenas decisiones.



◆ Con ayuda de un adulto investiga:

- ¿Cuál es el modelo de gobierno de tu país?

---

- ¿Qué otros factores influyen en las garantías que debe proveer el modelo de gobierno en mi país?

---

---

---

Presenta tus respuestas en clase y compáralas con las de tus compañeros.

