

Nombre:

Curso:

Fecha:

Galletas lunares

Objetivo:

Reconocer las principales fases de la luna de una manera didáctica.

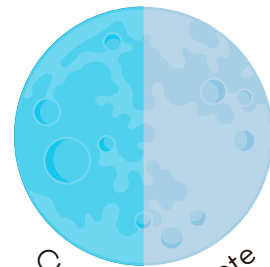
Materiales:

- Tres paquetes de galletas de chocolate con crema blanca por estudiante
- Una cuchara pequeña
- Tijeras
- Una cartulina negra
- Lámina con las fases lunares

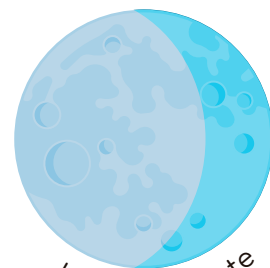
Instrucciones:

- A cada estudiante se le entregará una copia de las principales fases lunares. Para ayudar a identificarlas y a reconocerlas, el estudiante deberá representar cada fase en una galleta, separando las dos mitades, trabajando con la mitad en la que quedó más crema y raspando con la cuchara la cantidad de crema necesaria en cada caso.
- Una vez están las fases construidas en las galletas, el estudiante deberá nombrar cada fase y organizar el ciclo lunar en la cartulina negra, etiquetando cada galleta con el nombre de la fase correspondiente.

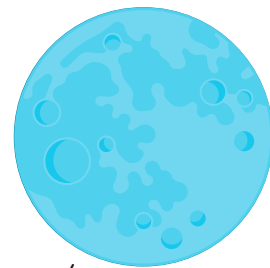
* En caso de que la actividad sea dirigida a estudiantes de grado primero, se pueden trabajar solamente las cuatro fases principales: Luna nueva, cuarto creciente, cuarto menguante y luna llena.



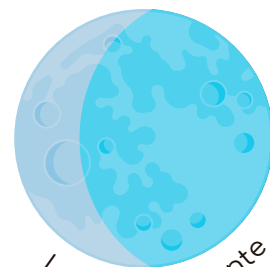
Cuarto creciente



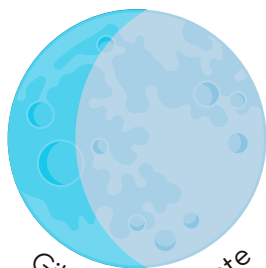
Luna creciente



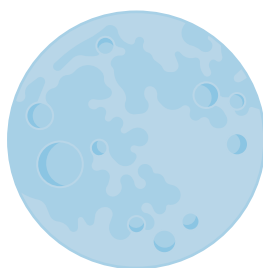
Luna nueva



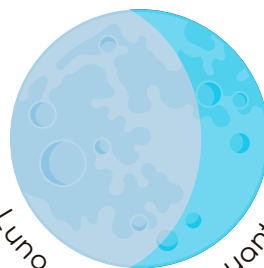
Luna menguante



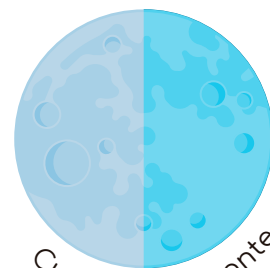
Gibosa creciente



Luna llena



Luna gibosa menguante



Cuarto menguante